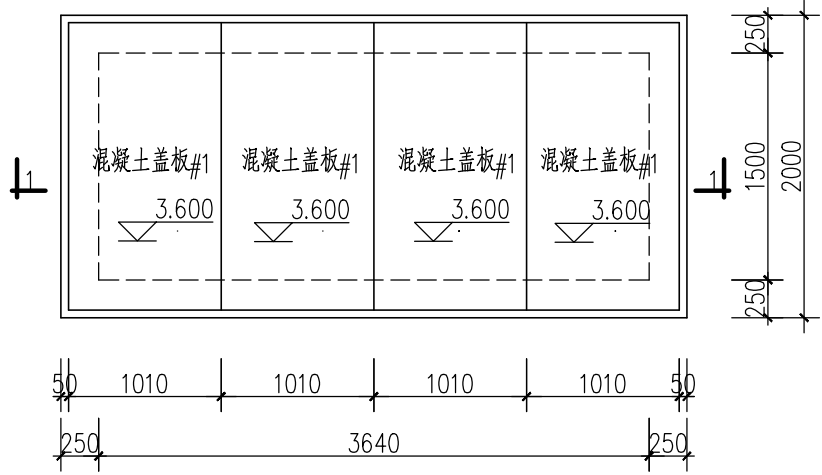
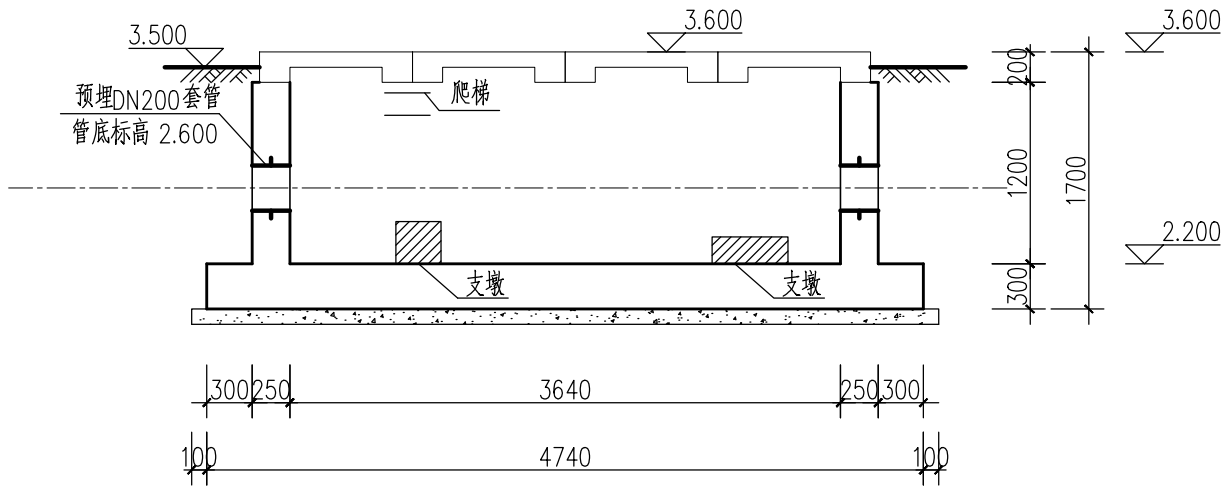


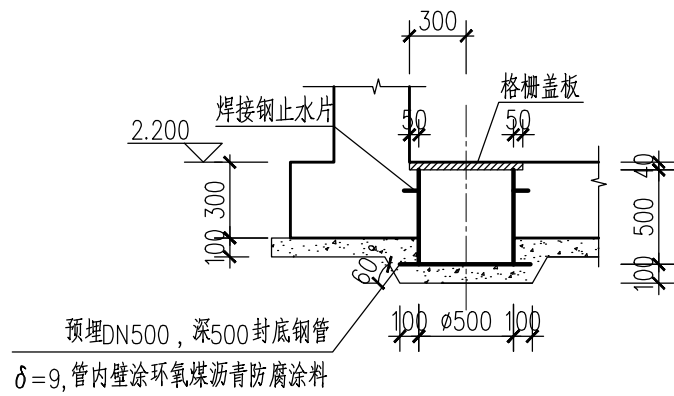
景观	
水工	环卫
道路	桥梁
设备	暖通
电气	仪表
建筑	结构
给水	排水
会签	



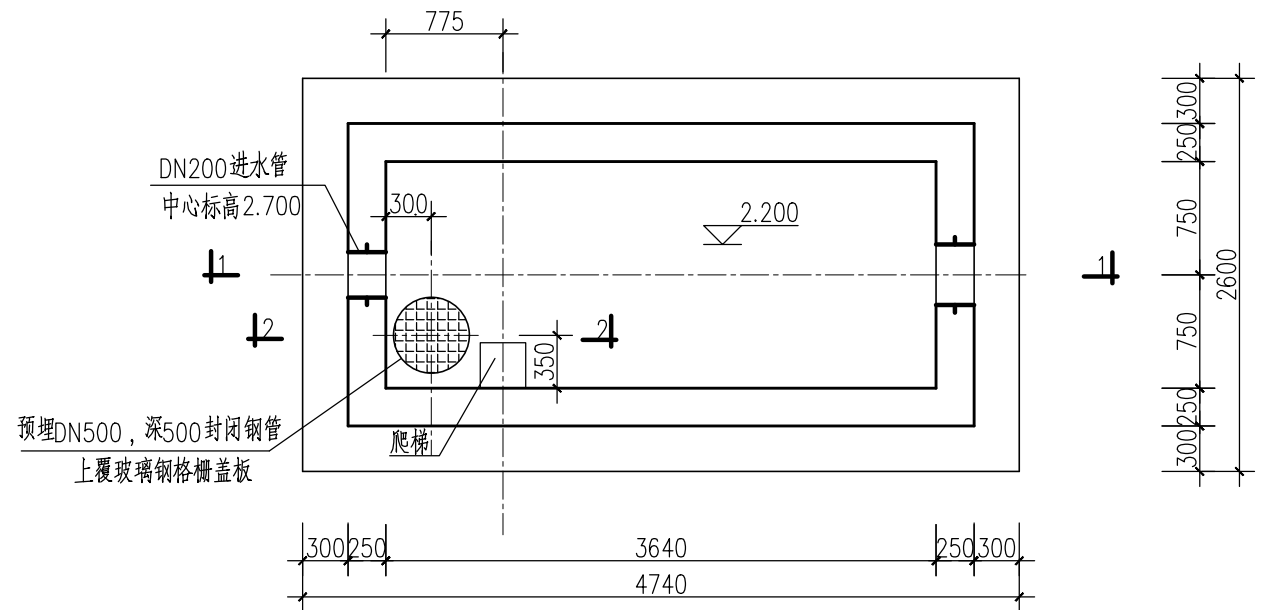
上层平面图
1:50



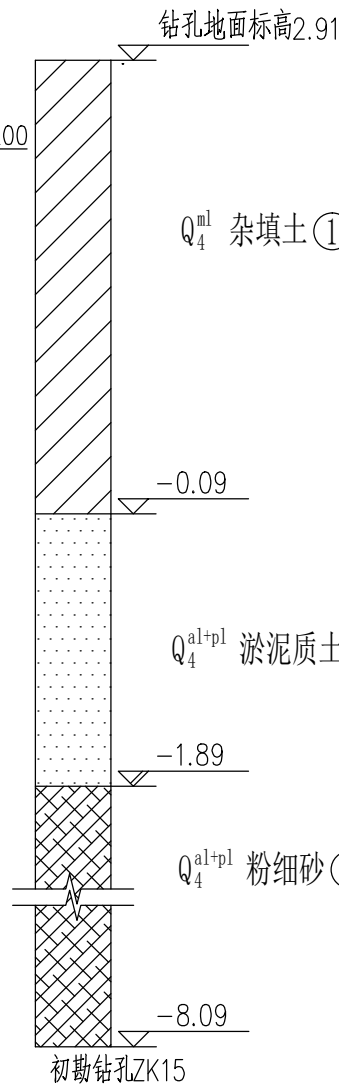
1-1剖面图
1:50



2-2剖面图
1:25



下层平面图
1:50



设计说明:

- 本图尺寸: 标高按m计, 其余均以mm计, 标高采用绝对标高 (1985国家高程)。
- 主要工程材料:
 - 混凝土: 结构混凝土强度等级 C35、抗渗等级 P8, 填充混凝土 C20, 垫层混凝土 C20;
 - 钢筋: ϕ 表示 HPB300级钢, Φ 表示 HRB400级钢。
 - 钢材: Q235B钢。
 - 盖板、栏杆详见结构设计总说明。
- 混凝土保护层: 池壁35, 梁、柱40, 底板上层40, 底板下层50, 顶板35。
- 预留孔和预埋件时, 需与相关专业的图纸核对, 避免误差; 设备预埋件均为暂定, 需经设备供货商确认后方可施工。
- 结构钢筋遇洞口时应尽量绕过, 不得截断之钢筋应与洞口加固筋焊牢。
- 钢筋表仅表示钢筋形状、直径、根数等, 施工时需按实放样。
- 本工程 流量计井3 共 1 座, 定位详见工艺图。
- 本次新建进水量井埋深较浅, 采用放坡开挖施工, 坡比1:1.0, 明沟排水; 由施工单位根据施工情况采取降水措施。
- 本构筑物内管道需设砖砌支墩, 根据管材及厂商要求敷设。
- 危大工程具体要求详见结构设计总说明。
- 本构筑物单体说明未尽之处详见构筑物结构设计总说明或有关设计施工规范标准。

审核	徐震	校核	杨青坡	阶段	施工图设计
设计负责人	姜序	校对	杨青坡	专业	结构
专业负责人	王兴	设计	吴东宇	比例	见图
		制图		日期	2024.11.01



上海市政工程设计研究总院(集团)有限公司

SHANGHAI MUNICIPAL ENGINEERING DESIGN INSTITUTE (GROUP) CO., LTD.

东莞市望洪污水处理厂再生水利用工程

流量计井3 结构设计图

项目编号	2024GD183SS
子项名称	特殊井
图号	DC01C-03-13
修正号	

